

	340	peso [kg]
	E	
<b>OMOLOGAZIONE   POSTI CABINA</b>		
omologazione stradale EU	N1	
posti in cabina	2	
guida a destra	Δ	+ 0.0
<b>PRESTAZIONI</b>		
velocità massima	[ km/h ]	44
pendenza massima superabile (con batterie più performanti)	[ % ]	30
autonomia massima (test R101 con batteria 10.0kWh in modalità SPORT: 74 km)		
	Piombo Acido 10 kWh	[ km ] —
	Piombo Acido 14.4 kWh	[ km ] 90
	Gel 8.7 kWh	[ km ] —
	Gel 13.2 kWh	[ km ] 80
	Litio (LiFePO4) 10 kWh	[ km ] 80
	Litio (LiFePO4) 20 kWh	[ km ] 150
<b>DIMENSIONI</b>		
A	lunghezza versione chassis	[ mm ] 3.220
B	lunghezza versione con pianale di carico	[ mm ] 3.530 <sup>(1)</sup> 3.730 <sup>(2)</sup>
C	larghezza cabina veicolo (senza specchietti)	[ mm ] 1.215
D	larghezza cabina veicolo (con specchietti laterali chiusi)	[ mm ] 1.380
E	larghezza cabina veicolo (con specchietti laterali aperti)	[ mm ] 1.650
F	altezza cabina (con pneumatici di serie)	[ mm ] 1.890
G	altezza veicolo con girofaro (con pneumatici di serie)	[ mm ] 1.980
H	interasse ruote	[ mm ] 2.130 <sup>(1)</sup> 2.230 <sup>(2)</sup>
I	angolo di attacco	[ ° ] 40
J	angolo di uscita	[ ° ] 12 <sup>(1)</sup> 10 <sup>(2)</sup>
K	distanza da terra asse posteriore	[ mm ] 130

	340	peso [kg]
	E	
L	lunghezza massima carrozzabile area di carico	[ mm ] 1.800 <sup>(1)</sup> 2.000 <sup>(2)</sup>
M	larghezza massima carrozzabile area di carico	[ mm ] 1.500
	dimensioni standard del pianale di carico (lunghezza x larghezza)	[ mm ] 1.840 x 1.240
<b>PESI   PORTATA E TRAINO</b>		
MVV   massa veicolo a vuoto (versione chassis con batterie)	Piombo Acido 10 kWh	[ kg ] —
	Piombo Acido 14.4 kWh	[ kg ] 1.170
	Gel 8.7 kWh	[ kg ] —
	Gel 13.2 kWh	[ kg ] 1.170
	Litio (LiFePO4) 10 kWh	[ kg ] 875
	Litio (LiFePO4) 20 kWh	[ kg ] 965
PTT   massa veicolo a pieno carico (max peso per veicolo a pieno carico)		[ kg ] 2.150
MTC   massa totale combinazione (max peso per veicolo a pieno carico + rimorchio)		[ kg ] 4.100
capacità di traino massima (su strada   rimorchio frenato)		[ kg ] 2.000
sforzo di trazione massimo		[ N ] 5.230
capacità di traino massima (non su strada   rimorchio frenato)		[ kg ] 3.000
portata massima a chassis (= PTT - MVV)	Piombo Acido 10 kWh	[ kg ] —
	Piombo Acido 14.4 kWh	[ kg ] 980
	Gel 8.7 kWh	[ kg ] —
	Gel 13.2 kWh	[ kg ] 980
	Litio (LiFePO4) 10 kWh	[ kg ] 1.275
	Litio (LiFePO4) 20 kWh	[ kg ] 1.185

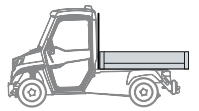


	340	peso
	E	[kg]
<b>MOTORE   CONTROLLER</b>		
motore elettrico AC 48V asincrono ad induzione	.	
potenza massima motore [ kW ]	14	
coppia massima motore [ Nm ]	113	
elettronica di controllo CURTIS 48V	.	
settaggi prestazioni veicolo (ECO e SPORT)	.	
kit di raffreddamento ausiliario per motore / controller	Δ	+ 2.0
<b>TRASMISSIONE</b>		
trasmissione con variazione elettronica della velocità	.	
trazione posteriore	.	
gruppo differenziale heavy duty	.	
<b>SOSPENSIONI</b>		
sospensioni anteriori a ruote indipendenti tipo MacPherson	.	
sospensioni posteriori con ponte De-Dion e barra stabilizzatrice	.	
<b>FRENI</b>		
freni anteriori idraulici a disco e posteriori a tamburo	.	
freni posteriori idraulici a tamburo con servofreno meccanico	.	
freno di stazionamento	.	
frenomotore a rigenerazione	.	
<b>STERZO</b>		
sterzo a cremagliera e pignone	.	
sterzo servoassistito elettricamente (EPS)	Δ	+ 7.0
raggio minimo di sterzata   interno [ mm ]	2.600 <sup>(1)</sup> 2.620 <sup>(2)</sup>	
<b>CARROZZERIA   TELAIO</b>		
colore bianco carrozzeria	.	
colore personalizzato carrozzeria	Δ	+ 0.0
telaio in acciaio con trattamento anticorrosione e finitura a polveri	.	
paraurti anteriore e posteriore in polietilene antiurto	.	
<b>SICUREZZA</b>		
cinture di sicurezza a 3 punti per guidatore e passeggero/i	.	
senso di presenza ed immobilizer su sedile guida	.	
bloccasterzo con chiave	.	
clacson / segnale sonoro retromarcia	.	
segnale sonoro attivabile marcia avanti	Δ	
safety switch in cabina per batterie trazione 48V	.	
safety switch in cabina per batteria servizi 12V	.	
kit riparazione pneumatici	.	
<b>LUCI</b>		
luci anteriori e posteriori in stile stradale	.	
luci posteriori totalmente a LED	.	
luce retronebbia e luce retromarcia LED	.	
luci diurne LED	.	
lampeggiante led arancione su tetto cabina	Δ	+ 2.0
lampeggiante led blu su tetto cabina	Δ	+ 2.0
<b>CABINA   COMFORT</b>		
parabrezza termico temporizzato	.	
riscaldamento elettrico	Δ	+7
riscaldamento Webasto (in alternativa a riscaldamento elettrico)	Δ	+ 13.0
aria condizionata	Δ	+ 25.0
sedili regolabili	.	
porte anteriori	.	
porte anteriori con finestrini scorrevoli	Δ	+ 0.0
porte posteriori	—	
bracciali	Δ	+ 3.5
poggiatesta sedili	.	
panca sedili posteriore	—	+ 22.0
luce interna cabina	.	
autoradio AM/FM con USB e Bluetooth	Δ	

	340	peso
	E	[kg]
autoradio AM/FM/DAB/DAB+ con USB e Bluetooth	Δ	
speaker autoradio posteriori per cabina a 4 posti	—	
parabrezza anteriore apribile	.	
chiusura centralizzata con telecomando	Δ	
tergicristallo con lavacrystalli	.	
<b>CRUSCOTTO</b>		
selettore modalità ECO / SPORT	.	
presa 12V 10A	.	
tachimetro (km / mph)	.	
contatore	.	
indicatori	.	
stato caricabatteria	.	
capacità batteria	.	
temperatura motore	.	
temperatura inverter	.	
errori inverter	.	
corrente erogata da inverter	.	
schermo LCD a colori sul cruscotto	.	
spie	.	
indicatore di direzione	.	
sicura porte	.	
liquido freni	.	
cassone sollevato	.	
parabrezza termico	.	
luci posizione	.	
anabbaglianti	.	
abbaglianti	.	
retronebbia	.	
riscaldamento elettrico	.	
servosterzo	.	
riserva serbatoio webasto	.	
lampeggiante	.	
stato batteria in carica	.	
sovratemperatura motore	.	
marcia avanti	.	
marcia indietro	.	
folle	.	
frecce emergenza	.	
aux 1	.	
aux 2	.	
<b>BATTERIE</b>		
tipo		
Piombo Acido 10 kWh	—	
Piombo Acido 14.4 kWh	.	
Gel 8.7 kWh	—	
Gel 13.2 kWh	Δ	
Litio (LiFePO4) 10 kWh	Δ	
Litio (LiFePO4) 20 kWh	Δ	
numero batterie		
Piombo Acido 10 kWh	—	
Piombo Acido 14.4 kWh	24x2V	
Gel 8.7 kWh	—	
Gel 13.2 kWh	24x2V	
Litio (LiFePO4) 10 kWh	1x48V	
Litio (LiFePO4) 20 kWh	1x48V	



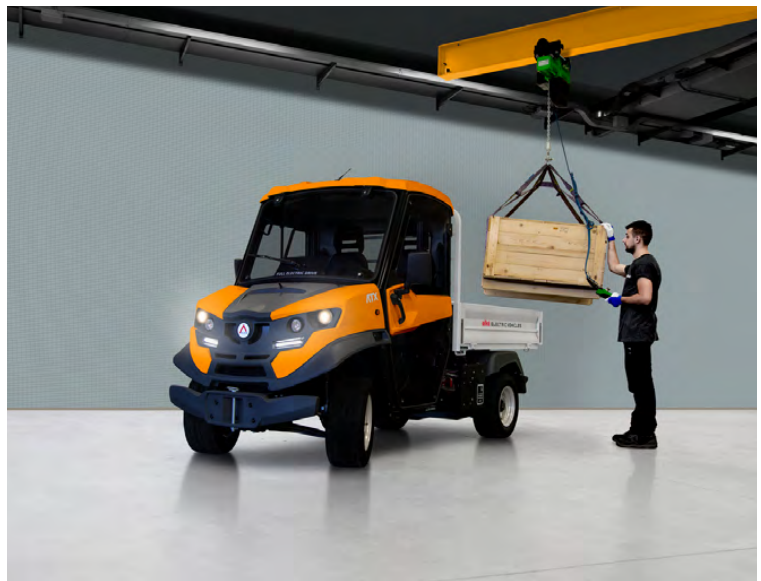
			340	peso				340	peso
			E	[kg]				E	[kg]
vita batterie stimata	Piombo Acido 10 kWh	[ cicli ]	—		sovrasponde metalliche COMBI 150 x 123 cm H55 cm con apertura posteriore		Δ <sup>(2)</sup>	+ 30.0	
	Piombo Acido 14.4 kWh	[ cicli ]	1.500		sollevamento elettroidraulico per pianale con sponde	per pianale 130 x 123 cm	—	+ 14.0	
	Gel 8.7 kWh	[ cicli ]	—			per pianale 150 x 123 cm	Δ <sup>(2)</sup>		
	Gel 13.2 kWh	[ cicli ]	1.200			per pianale 180 x 123 cm	Δ <sup>(1)</sup>	+ 15.0	
	Litio (LiFePO4) 10 kWh	[ cicli ]	2.000			per pianale 200 x 140 cm	Δ <sup>(2)</sup>	+ 15.0	
	Litio (LiFePO4) 20 kWh	[ cicli ]	2.000		pianale di carico 180 x 123 cm con sollevamento trilaterale e sponde ribaltabili H30 cm		Δ <sup>(1)</sup>	+ 190.0	
tempo di ricarica stimato	Piombo Acido 10 kWh	[ ore ]	—		centinatura H108 cm apribile sui 3 lati per pianale con sponde	per pianale 130 x 123 cm	—	+ 25.0	
	Piombo Acido 14.4 kWh	[ ore ]	8		centinatura H108 cm apribile sui 3 lati per pianale con sponde	per pianale 180 x 123 cm	Δ <sup>(1)</sup>	+ 30.0	
	Gel 8.7 kWh	[ ore ]	—		centinatura H115 cm apribile sui 3 lati per pianale con sponde	per pianale 200 x 140 cm	Δ <sup>(2)</sup>	+ 35.0	
	Gel 13.2 kWh	[ ore ]	11		colore personalizzato telo centinatura		Δ	+ 0.0	
	Litio (LiFePO4) 10 kWh	[ ore ]	3.5		centinatura H110 cm per pianale con sponde COMBI 150 x 123 cm		Δ <sup>(2)</sup>	+ 35.0	
	Litio (LiFePO4) 20 kWh	[ ore ]	6.5		modulo portapersona posteriore removibile 2 posti con pedana e cinture di sicurezza		! <sup>(1)</sup>	+ 45.0	
	Litio (LiFePO4) 10 kWh con carica rapida	[ ore ]	1.5		centinatura H105 cm tetto/parete posteriore per modulo portapersona		Δ <sup>(1)</sup>	+ 30.0	
	Litio (LiFePO4) 20 kWh con carica rapida	[ ore ]	2.6		modulo primo soccorso (versione ambulanza) con tavola spinale e postazione/box per medico		! <sup>(1)</sup>	+ 75.0	
	Piombo Acido 10 kWh	[ kWh ]	—		telo parasole per modulo primo soccorso		Δ <sup>(1)</sup>	+ 20.0	
	Piombo Acido 14.4 kWh	[ kWh ]	13		box chiuso H122 cm 180 x 125 cm con porte scorrevoli laterali (2 per lato)		Δ <sup>(1)</sup>	+ 130.0	
consumo per carica completa	Gel 8.7 kWh	[ kWh ]	—		box chiuso H132 cm 200 x 140 cm con porte scorrevoli laterali (2 per lato)		Δ <sup>(2)</sup>	+ 170.0	
	Gel 13.2 kWh	[ kWh ]	12		box chiuso H122 cm 180 x 125 cm con tapparelle laterali		Δ <sup>(1)</sup>	+ 150.0	
	Litio (LiFePO4) 10 kWh	[ kWh ]	8.4		box chiuso H132 cm 200 x 140 cm con tapparelle laterali		Δ <sup>(2)</sup>	+ 180.0	
	Litio (LiFePO4) 20 kWh	[ kWh ]	16.8		set 2 ripiani per box chiuso con porte scorrevoli (ogni ripiano copre metà profondità)	180 x 125 cm	Δ <sup>(1)</sup>	+ 8.0	
						200 x 140 cm	Δ <sup>(2)</sup>	+ 12.0	
	batteria ausiliaria servizi 12V			•					
carica batterie su veicolo (PFC attivo)	(alimentazione 230V 16A 50-60Hz)		•		pianale di carico COMBI 150 x 123 cm con sponde apribili H30 cm		Δ <sup>(2)</sup>		
carica batterie rapido esterno (solo Litio)	(alimentazione 380V 16A 50-60Hz)	Δ	(est.) +15.0		box retrocabina COMBI 45 x 125 cm H110 cm con porte laterali, serratura e ripiano interno		Δ <sup>(2)</sup>		
pacco batterie removibili	Piombo Acido 14.4 kWh		•		vasca asporto rifiuti COMBI versione 1.7 m3 di carico		Δ <sup>(2)</sup>		
	Gel 13.2 kWh		•		gruppo per irrorazione con serbatoio da 600 L		Δ	+ 140.0	
rabbocco batterie	Piombo Acido 10 kWh		Δ	+ 0.0	idropulitrice COMBI con serbatoio 210 L e lancia 20 m		Δ		
	Piombo Acido 14.4 kWh		Δ	+ 0.0	sponda idraulica posteriore su pianale con sponde H30 cm e sovrasponde H55 cm	200 x 140 cm	—	+ 370.0	
<b>CONFIGURAZIONI ED ACCESSORI</b>									
<b>AREA DI CARICO</b>									
pianale di carico con sollevamento manuale e sponde apribili in alluminio H30 cm	130 x 123 cm		—	+ 105.0	box chiuso H170 cm	200 x 140 cm	—	+ 390.0	
	180 x 123 cm		Δ <sup>(1)</sup>	+ 130.0	box chiuso isothermico H122 cm	180 x 125 cm	Δ <sup>(1)</sup>	+ 120.0	
	200 x 140 cm		Δ <sup>(2)</sup>	+ 160.0	box chiuso isothermico H132 cm	200 x 140 cm	Δ <sup>(2)</sup>	+ 140.0	
pianale piano per allestimenti speciali	130 x 123 cm		—	+ 80.0	box frigo 0+4°C con porta posteriore e laterale	180 x 124 cm	Δ <sup>(1)</sup>	+ 220.0	
	180 x 123 cm		Δ <sup>(1)</sup>	+ 90.0		200 x 140 cm	Δ <sup>(2)</sup>	+ 250.0	
	200 x 140 cm		Δ <sup>(2)</sup>	+ 120.0	vasca asporto rifiuti		Δ <sup>(1)</sup>	+ 200.0	
sovrasponde metalliche con rete H55 cm ed apertura posteriore a compasso	per pianale 130 x 123 cm		—	+ 25.0	vasca asporto rifiuti con voltabidoni		Δ <sup>(1)</sup>	+ 280.0	
	per pianale 180 x 123 cm		Δ <sup>(1)</sup>	+ 29.0	telo copertura vasca asporto rifiuti		Δ <sup>(1)</sup>	+ 15.0	
	per pianale 200 x 140 cm		Δ <sup>(2)</sup>	+ 30.0	kit porta scopa e paletta per veicolo con vasca asporto rifiuti		Δ	+ 8.0	
					gancio automatico DIN Ø40 per traino semitrailer		Δ	+ 60.0	
				quadro comandi posteriore per aggancio/sgancio rimorchi		Δ	+ 4.0		
				ralla con PIN 2° per traino semitrailer		Δ	+ 100.0		



	340	peso
	E	[kg]
<b>ACCESSORI ANTERIORI / POSTERIORI</b>		
gancio traino a perno anteriore	•	
gancio traino a sfera posteriore	•	
gancio traino a sfera & perno posteriore (in alternativa a gancio a sfera posteriore)	Δ	+ 3.5
gancio traino posteriore automatico DIN 40	Δ	+ 15.0
paraurti anteriore di protezione	•	
connettore posteriore a 13 poli	•	
kit idraulico lama neve	Δ	+ 10.0
lama neve	!	+ 82.0
spargisale elettrico	Δ	+ 50.0
kit antiurto	—	+ 5.0
kit idraulico posteriore	Δ	+ 4.0
<b>PNEUMATICI</b>		
pneumatici Stradali (anteriori e posteriori 175/65 R14)	—	
pneumatici Stradali (anteriori e posteriori 175/70 R14)	•	
pneumatici Stradali (anteriori e posteriori 175/75 R14)	—	
pneumatici Stradali Ribassati (anteriori e posteriori 225/55 R12)	•	
pneumatici Turf (anteriori e posteriori 23x8.50-12 6PR)	—	
pneumatici Turf (anteriori 23x8.50-12 6PR, posteriori 23x10.50-12 8PR)	!	
pneumatici Off-Road (anteriori e posteriori 23x8.50-12 6PR)	—	
pneumatici Off-Road (anteriori 23x8.50-12 6PR, posteriori 23x10.50-12 8PR)	!	
ruota di scorta (fornita a parte)	Δ	(est.) +18.0

## NOTE

**Velocità massima:** indicativa valutata su percorso piano in condizioni ottimali d'impiego in modalità SPORT. **Pendenza massima superabile:** indicativa e valutata per veicolo a vuoto in condizioni ideali d'impiego su rampe non continuative. **Autonomia massima:** indicativa e valutata su percorso piano in condizioni ottimali d'impiego, modalità ECO con stile di guida corretto ed energy saver, con velocità non superiore al 60% della velocità massima, uso non continuativo (scarica batterie in 5 ore). **Vita batterie stimata:** dato indicativo basato su informazioni in possesso del costruttore al momento della pubblicazione di questo fascicolo. **Massimo capacità di traino:** calcolata in condizioni ottimali d'impiego, i rimorchi devono avere freni a repulsione ed essere a norma di legge con peso massimo verticale sul gancio traino di 120 kg. **Le specifiche tecniche riportate in questo catalogo** (come prestazioni, autonomia, dimensioni, etc.) dipendono o possono dipendere da temperatura, terreno, stile di guida, accessori, carico o uso che si sta facendo del veicolo. I dati forniti sono solitamente riferiti ad uso in piano in condizioni ottimali d'impiego, ovvero veicolo a vuoto in versione base, batterie più leggere, fondo stradale regolare ed asfaltato, temperatura esterna 25°C, batterie completamente cariche, apparecchiature elettroniche di bordo spente e senza altri consumi accessori. **Le specifiche tecniche, il design e le prestazioni riportati in questa scheda tecnica** sono indicativi e possono subire modifiche senza alcun obbligo di preavviso.



Via Cile, 5  
35127 Padova | Italia



+39 049 761208



info@alke.com

WWW

www.alke.com



© 2018 Alkè

Rev. 180903



ISO 9001:2015 - BN17607/17301  
ISO 14001:2015 - BN17607/17302  
OHSAS 18001:2007 - BN17607/17303

Le specifiche tecniche, il design e le prestazioni riportati in questa scheda tecnica sono indicativi e possono subire modifiche senza alcun obbligo di preavviso.